



**KASA ROLNICZEGO UBEZPIECZENIA SPOŁECZNEGO**  
**Placówka Terenowa w Koninie**  
**informuje:**  
**„Bezpieczna praca zima w gospodarstwach rolnych”**

Z danych statystycznych Kasy Rolniczego Ubezpieczenia Społecznego wynika, że corocznie ponad połowa wszystkich wypadków przy pracach w gospodarstwach rolnych jest spowodowana upadkami.

Od 1 stycznia do 30 października bieżącego roku w Placówce Terenowej Kasy Rolniczego Ubezpieczenia Społecznego w Koninie odnotowano 50 zdarzeń wypadkowych w kategorii upadek osób, co stanowi ponad 57 % w ogólnej liczbie wypadków.

Do upadków najczęściej dochodzi na nawierzchni podwórzy, pól czy ciągów komunikacyjnych oraz z drabin i schodów.

Przyczyną większości upadków był zły stan nawierzchni (śliskie, grząskie, nierówne).

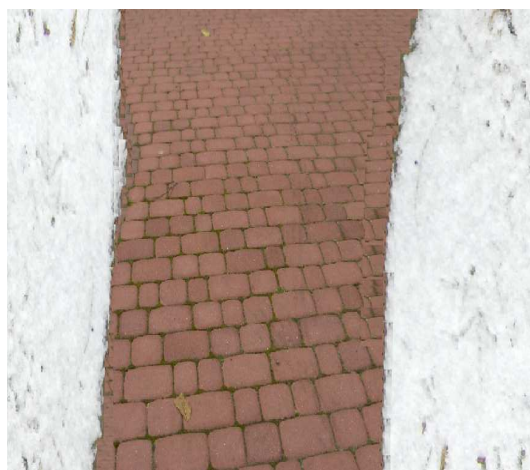
Praca rolnika uzależniona jest w szczególności od pory roku oraz pogody. Większość prac w rolnictwie wykonuje się na otwartej przestrzeni. Zima jest okresem kiedy rolnicy szczególnie Ci pracujący na powietrzu – narażeni są na działanie niskich temperatur.

Występowanie opadów śniegu, gołoledzi, szadzi lub szronu może powodować istotne zagrożenia dla osób pracujących na otwartej przestrzeni. Krótszy dzień pracy i niesprzyjające warunki atmosferyczne powodują, że zwiększa się zagrożenie wypadkowe.

**Warto zadbać o bezpieczeństwo w tym okresie.**

### Aby zmniejszyć ryzyko upadku:

- Zachowaj porządek w obejściu, dbaj o stan techniczny ciągów komunikacyjnych, ich czystość i właściwe rozmieszczenie (usuwaj wystające przedmioty i nierówności, które zwłaszcza przykryte śniegiem mogą być niewidoczne).
- Wyrównaj i utwardź nawierzchnię podwórza ,zadbaj o właściwe odprowadzenie wody opadowej .
- Stosuj oświetlenie podwórzy.
- Zimą likwiduj śliskość nawierzchni przez usuwanie śniegu , posypuj piaskiem, popiołem lub solą gospodarczą drogi komunikacyjne gospodarstwa.
- Schody po nocnych przymrozkach mogą być oblodzone - zadbaj o stan techniczny schodów, poręczy, stopnie powinny być wykonane z nieśliskiego materiału.
- Sprawdzaj stan stopni w maszynach gospodarczych, drabinach i podestach przed ich użyciem.
- Stosuj właściwe obuwie robocze, które zmniejszy niebezpieczeństwo poślizgnięć i potknięć, przylegające do kostki o podeszwie protektorowanej.



Opracowała:

mgr inż. Ewa Jakubowska

Kierownik Samodzielnego Referatu ds. Prewencji, Rehabilitacji  
i Orzecznictwa Lekarskiego